



EL PUNTO

Crítico

Información útil para la toma de decisiones

Comando asesina a 11 en fiesta infantil; fue venganza dice Fiscalía



ESTADOS

CORRUPCIÓN EN "PASO EXPRÉS"

Ing. José Luis Alarcón Ezeta

Director General

S.C.T Morelos

POLITICA NACIONAL

Por este conducto le hacemos llegar un afectuoso Saludo y oportunidad y en mi carácter de Ayudante Municipal solicito lo siguiente:

Debido a la falta de recursos y al mal trabajo realizado en la zona de la Carretera y Privada Camelina, que se encuentra dentro del municipio que se levanta en esa zona, el punto de encuentro en estado obsoleto, lo que ocasiona que el caudal de agua se vaya de la zona, debido a la mala planificación del sistema.

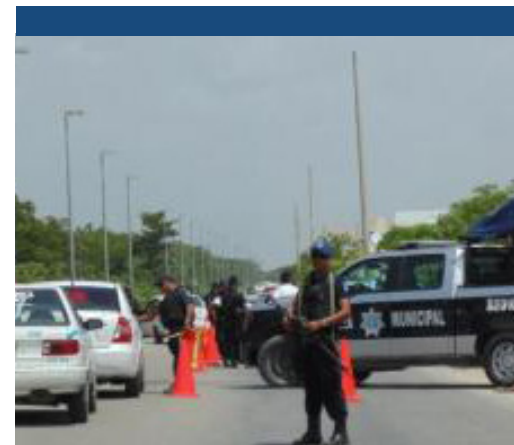


La empresa constructora Aldesa duplicó el presupuesto original de la construcción.



Prematuro hablar de reducción de tasas antes de mediados 2018: Carstens

ECONOMÍA NACIONAL



Incrementa inseguridad en Yucatán

BREVES NACIONALES

